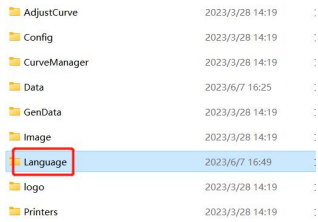


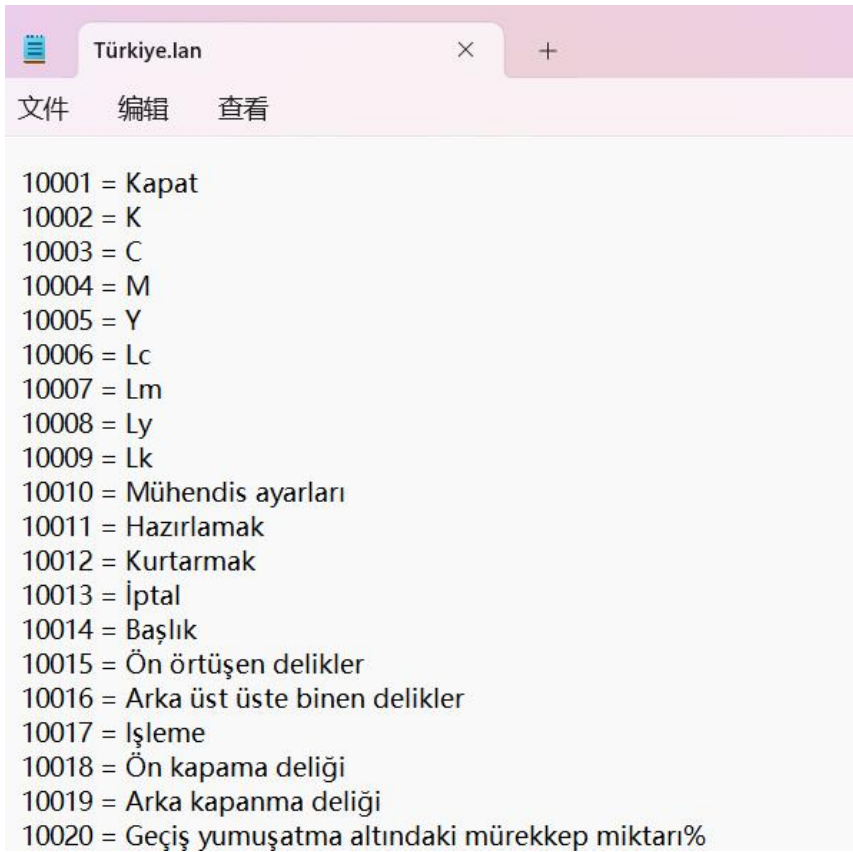
1, 打开 Language 文件夹



2 复制一个 ENU.lan 的文件，将其命名为该国语言。

名称	修改日期	类型
CHS.lan	2023/12/5 11:06	LAN 文
ENU.lan	2023/12/5 11:08	LAN 文
Türkiye.lan	2024/2/19 14:07	LAN 文

3, 用文本方式将其打开，将部分 ID 后面的翻译成对应的语言。编码保存为 UTF8。



注意：“高级参数设置”界面 ID 不支持小语种，不做翻译。保持英文状态（高级参数界面和 RPI 界面只能显示中文和英文），这些 ID 号分别是：

10040--10043,
10128--10130,
10059--10060,
23001--32047。

4, 改完后, 将该语言文件放置在 Language 文件夹下, 打开软件 在软件里面选择对应的语言, 重启软件即可。

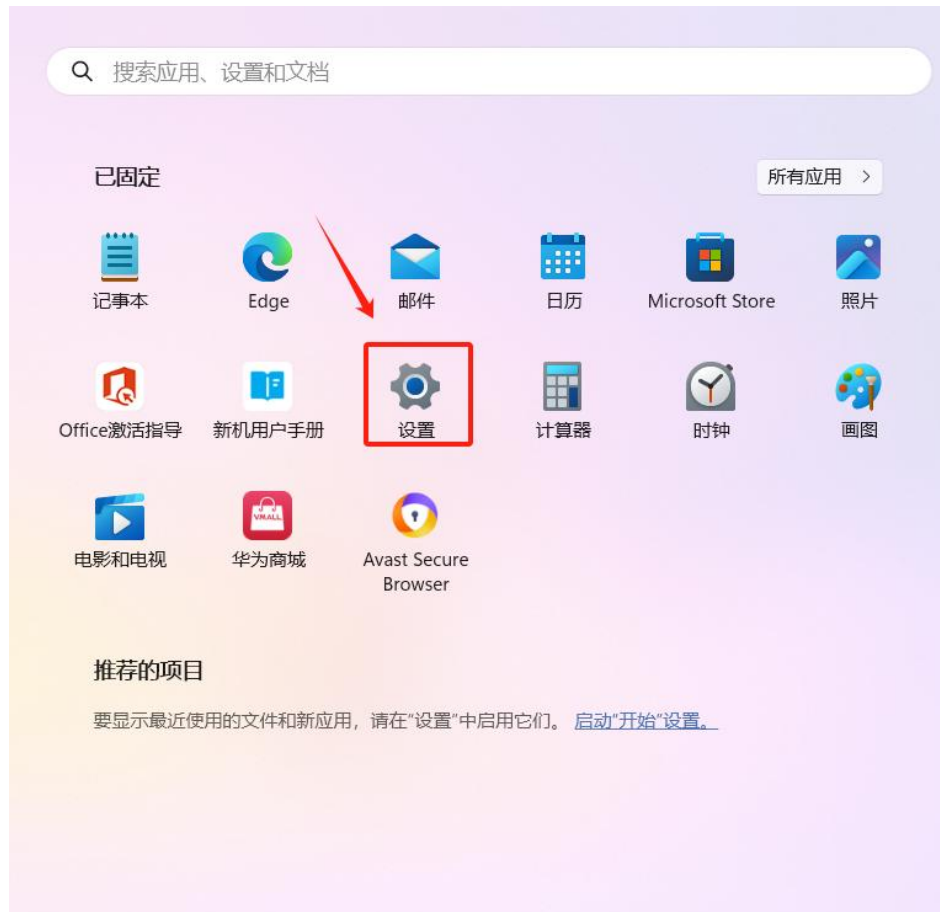


5, 如果修改后是乱码, 则需要修改系统语言。

例如: 韩文

以 Win11 为例

1, 在系统“设置”里面



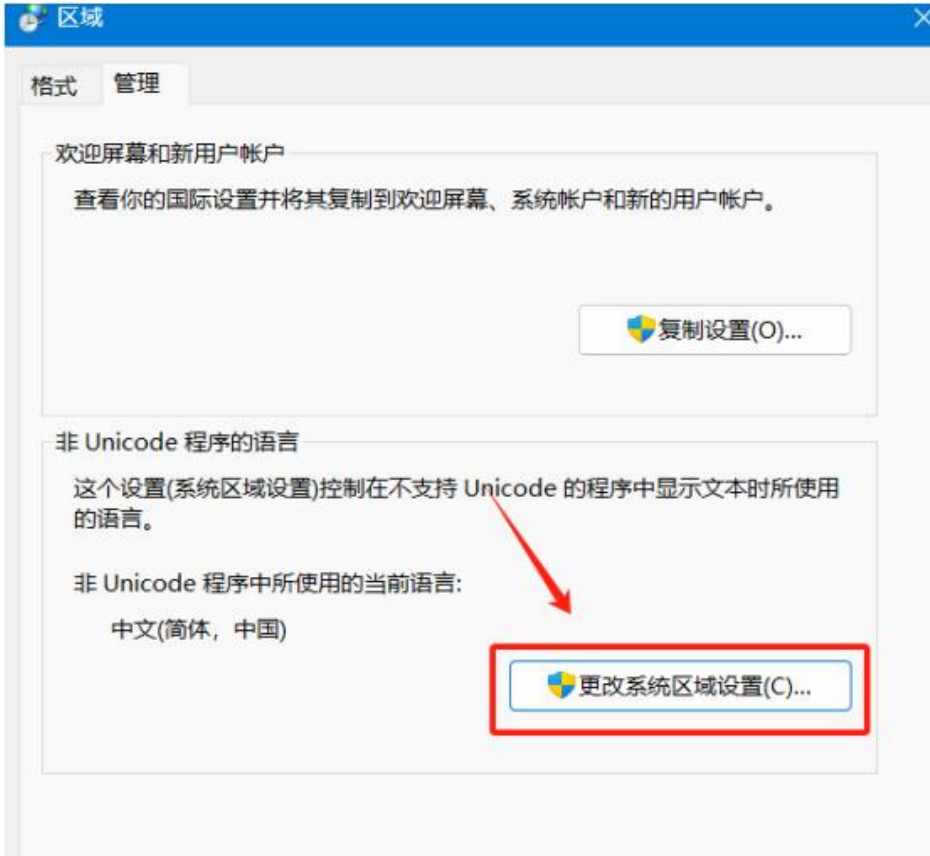
“语言和区域”



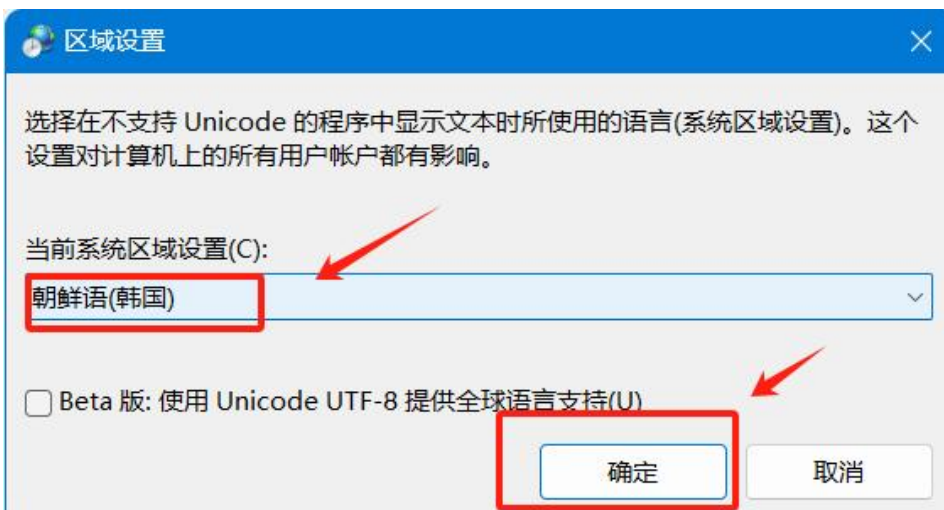
“管理语言设置”



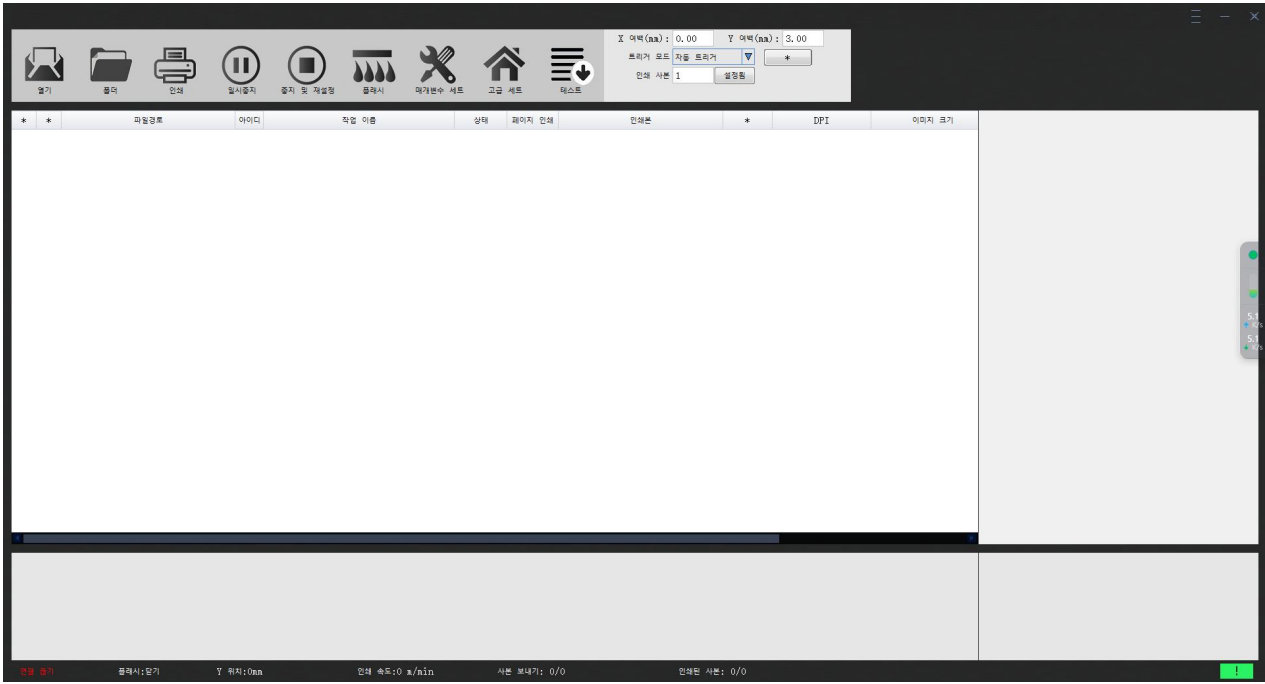
“区域” “管理” “更改系统区域设置”



选择“朝鲜语（韩国）”



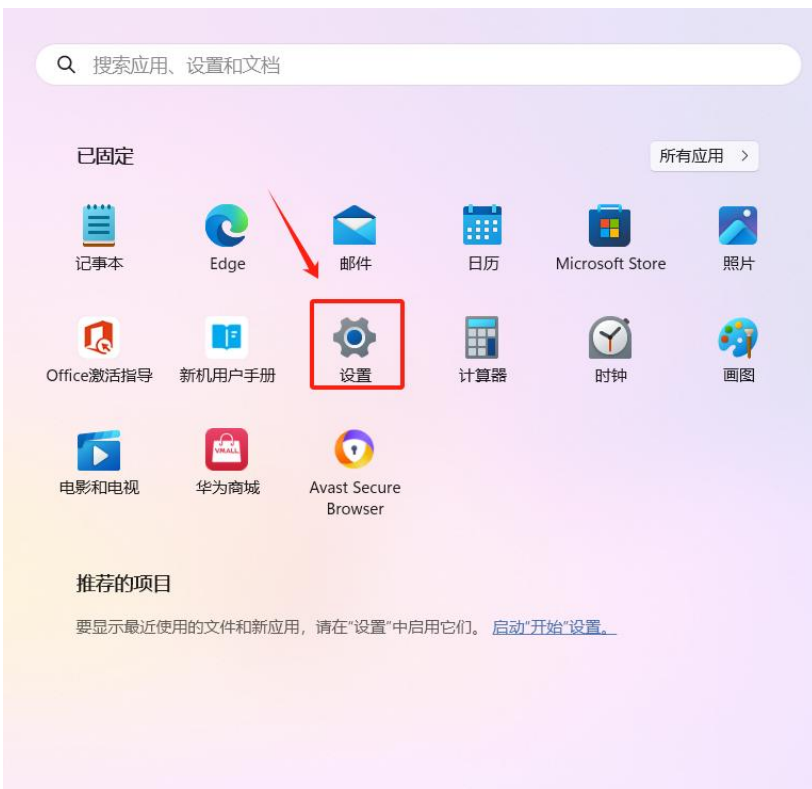
重启系统后打开软件即可。



例如：土耳其语

以 Win11 为例

1，在系统“设置”里面



“语言和区域”



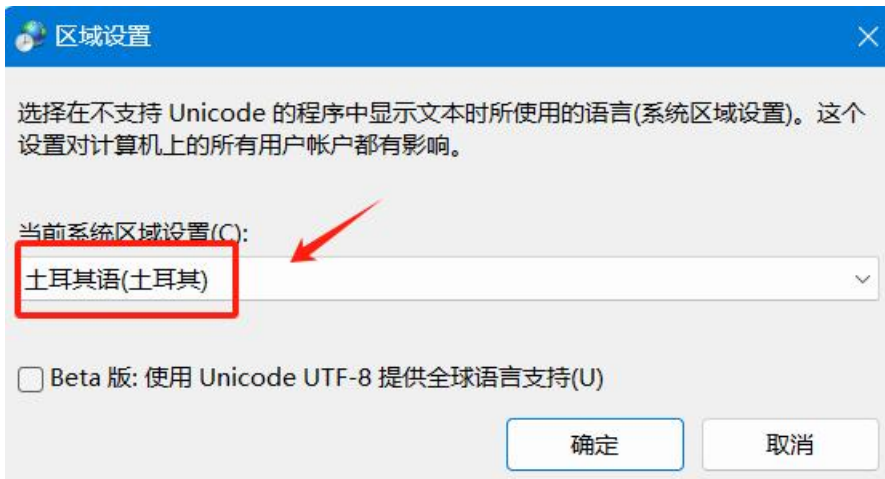
“管理语言设置”



“区域” “管理” “更改系统区域设置”



选择“土耳其语（土耳其）”



重启系统后打开软件即可。

Kenar (mm): 0.00 Kenar (mm): 3.00
Stiklene modu: Otomatik olarak : Subuğu s
n kopya sayısı: 1 Ayarla

Aç onu Klasör azdıraya basl Askya alnd ızdırıy durd Flaş :anetre ayarlı parametre aTest grafiği

Söluş ünü	Dosya yolu	a saş	Görev ad	Durum	an kopya	Yazdırld	*	Dođruluk	Resim boyutu
-----------	------------	-------	----------	-------	----------	----------	---	----------	--------------

Connect device ok!

Hazır

başlaak Flaş: Kapatl Y konumu: 0.1 mm Basla hızı: 0.0 m/min Gönderildi: 0/0 Basılan kopya sayısı: 0/0

Kenar (mm): 0.00 Kenar (mm): 3.00
Stiklene modu: Otomatik olarak : Subuğu s
n kopya sayısı: 1 Ayarla

Aç onu Klasör azdıraya basl Askya alnd ızdırıy durd Flaş :anetre ayarlı parametre aTest grafiği

Söluş ünü	Dosya yolu	a saş	Görev ad	Durum	an kopya	Yazdırld	*	Dođruluk	Resim boyutu
-----------	------------	-------	----------	-------	----------	----------	---	----------	--------------

Connect device ok!

Hazır

başlaak Flaş: Kapatl Y konumu: 0.1 mm Basla hızı: 0.0 m/min Gönderildi: 0/0 Basılan kopya sayısı: 0/0